

Số: 26 /QB-UBND

Đắk Nông, ngày 05 tháng 01 năm 2018

QUYẾT ĐỊNH

Về việc thu hồi 2.466,5 m² đất của Trung tâm Phát triển quỹ đất huyện Đắk R'lấp; đồng thời, giao đất, cấp Giấy chứng nhận quyền sử dụng đất cho Trạm Y tế xã Quảng Tín

ỦY BAN NHÂN DÂN TỈNH ĐẮK NÔNG

Căn cứ Luật Tổ chức chính quyền địa phương ngày 19 tháng 6 năm 2015;

Căn cứ Luật Đất đai ngày 29 tháng 11 năm 2013;

Căn cứ Nghị định số 43/2014/NĐ-CP ngày 15 tháng 5 năm 2014 của Chính phủ quy định chi tiết thi hành một số điều của Luật Đất đai; Nghị định số 01/2017/NĐ-CP ngày 06 tháng 01 năm 2017 của Chính phủ về việc sửa đổi, bổ sung một số Nghị định quy định chi tiết thi hành Luật Đất đai;

Căn cứ Thông tư số 23/2014/TT-BTNMT ngày 19 tháng 5 năm 2014 của Bộ Tài nguyên và Môi trường quy định về giấy chứng nhận quyền sử dụng đất, quyền sở hữu nhà ở và tài sản khác gắn liền với đất; Thông tư số 24/2014/TT-BTNMT ngày 19 tháng 5 năm 2014 của Bộ Tài nguyên và Môi trường quy định về hồ sơ địa chính; Thông tư số 30/2014/TT-BTNMT ngày 02 tháng 6 năm 2014 của Bộ Tài nguyên và Môi trường quy định về hồ sơ giao đất, cho thuê đất, chuyển mục đích sử dụng đất, thu hồi đất;

Xét đề nghị của Giám đốc Sở Tài nguyên và Môi trường tại Tờ trình số 06/TTr-STNMT ngày 03 tháng 01 năm 2018,

QUYẾT ĐỊNH:

Điều 1.

1. Thu hồi 2.466,5 m² đất và hủy tính pháp lý Giấy chứng nhận quyền sử dụng đất, quyền sở hữu nhà ở và tài sản khác gắn liền với đất số **CE 114488** cấp cho Trung tâm Phát triển quỹ đất huyện Đắk R'lấp.

- Vị trí thửa đất: Thửa đất số 411, tờ bản đồ số 51, tại xã Quảng Tín, huyện Đắk R'Lấp, tỉnh Đắk Nông.

- Lý do thu hồi: Trung tâm Phát triển quỹ đất huyện Đắk R'lấp đồng ý bàn giao khu đất trên cho Trạm Y tế xã Quảng Tín để xây dựng trạm y tế.

2. Giao 2.466,5 m² đất (Thu hồi của Trung tâm Phát triển quỹ đất huyện Đắk R'lấp tại Điều 1); đồng thời, cấp Giấy chứng nhận quyền sử dụng đất,



[Handwritten signature]

quyền sở hữu nhà ở và tài sản khác gắn liền với đất số **CI 287315** cho Trạm Y tế xã Quảng Tín để sử dụng vào mục đích xây dựng trạm y tế.

- Vị trí thửa đất: Thửa đất số 411, tờ bản đồ số 51, tại xã Quảng Tín, huyện Đắc R'lấp, tỉnh Đắk Nông.

(Có trích lục bản đồ địa chính kèm theo)

- Hiện trạng sử dụng đất: Đất trồng cây lâu năm.

- Thời hạn sử dụng đất: Lâu dài.

- Hình thức giao đất: Nhà nước giao đất không thu tiền sử dụng đất.

3. Cho phép Trạm Y tế xã Quảng Tín chuyển mục đích sử dụng đất đối với thửa đất nêu trên từ đất nông nghiệp sang đất phi nông nghiệp để xây dựng trạm y tế.

Điều 2.

1. Giao Sở Tài nguyên và Môi trường:

- Chủ trì, phối hợp các đơn vị có liên quan xác định mốc giới, bàn giao đất trên thực địa.

- Thu hồi Giấy chứng nhận quyền sử dụng đất, quyền sở hữu nhà ở và tài sản khác gắn liền với đất số **CE 114488** của Trung tâm Phát triển quỹ đất huyện Đắc R'lấp.

- Trao Giấy chứng nhận quyền sử dụng đất, quyền sở hữu nhà ở và tài sản khác gắn liền với đất số **CI 287315** cho Trạm Y tế xã Quảng Tín.

- Chính lý hồ sơ địa chính theo quy định.

2. Trạm Y tế xã Quảng Tín có trách nhiệm sử dụng đúng diện tích, đúng ranh giới và mục đích khu đất được giao; chấp hành nghiêm chỉnh các quy định của pháp luật về đất đai.

Điều 3. Quyết định này có hiệu lực thi hành kể từ ngày ký.

Chánh Văn phòng UBND tỉnh; Giám đốc các Sở: Tài nguyên và Môi trường, Xây dựng, Nội vụ, Y tế; Chủ tịch UBND huyện Đắc R'lấp; Chủ tịch UBND xã Quảng Tín; Trung tâm Phát triển quỹ đất huyện Đắc R'lấp; Trạm Y tế xã Quảng Tín; Thủ trưởng các đơn vị và các cá nhân có liên quan chịu trách nhiệm thi hành Quyết định này. /.

Nơi nhận:

- Như Điều 3;
- CT, các PCT UBND tỉnh;
- Các PCVP UBND tỉnh;
- Lưu: VT, CTTĐT, NN (Thị).

TM. ỦY BAN NHÂN DÂN

KT. CHỦ TỊCH

PHÓ CHỦ TỊCH



Trương Thanh Tùng

TRÍCH LỤC BẢN ĐỒ ĐỊA CHÍNH

(Kèm Quyết định số...23.../QĐ-UBND ngày 05 tháng 01 năm 2018 của UBND tỉnh Đắk Nông)

1. Số hiệu thửa đất: 411

Tờ bản đồ địa chính: 51

Xã (Phường, Thị trấn): Quảng Tín

Huyện (Thị xã, Quận, TP): Đắk R'Lấp

Tỉnh (TP): Đắk Nông

2. Diện tích: 2.466,5 m²

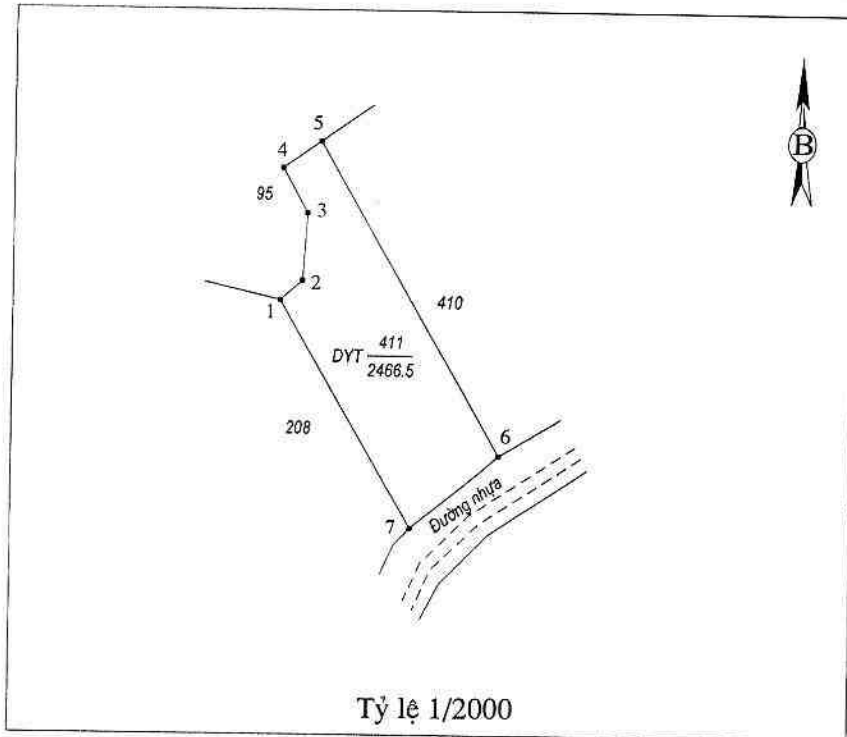
3. Mục đích sử dụng đất: DYT

4. Tên người sử dụng đất: Trạm Y tế xã Quảng Tín

Địa chỉ thường trú: Xã Quảng Tín, huyện Đắk R'Lấp, tỉnh Đắk Nông

5. Bản vẽ thửa đất:

5.1. Sơ đồ thửa đất:



5.2. Chiều dài cạnh thửa:

Cạnh	Chiều dài (m)
1-2	7.80
2-3	17.94
3-4	13.55
4-5	12.26
5-6	95.82
6-7	30.00
7-1	69.71

UBND TỈNH ĐẮK NÔNG



Trương Thanh Tùng